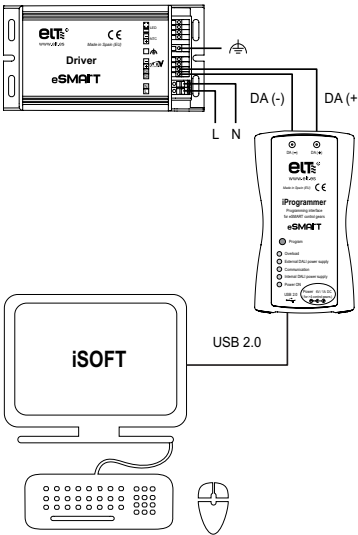


# iSOFT

## Software interface for eSMART control gears Software de programación para equipos de control eSMART



### iSOFT is a tool that allows:

1. Create templates or configuration files that are used to configure the programmable equipment. During the creation of the templates, no connection to the iProgrammer or the equipment is needed.
2. Configure the devices by recording templates on them. The units can be configured individually or in groups of up to 64 units.
3. Read the internal memory of the devices, in order to determine their current configuration. It is possible to create a template from the data stored on the device. This template can be used to configure other devices.
4. Monitor parameters registered in the devices (measurements of temperature, voltages, current, operating hours counters, incidents and event logs, etc.).
5. Send DALI commands from a specific window.

### System Requirements:

1. Supported operating systems: Windows XP, Windows 7, Windows 8 and Windows 10.
2. Minimum screen resolution 1366x768px.

### Other features:

Download iSoft, instruction manual and update information:  
[www.elt.es/en/isoft](http://www.elt.es/en/isoft)

### iSOFT es una herramienta que permite:

1. Crear plantillas o archivos de configuración, que se utilizarán para configurar los equipos programables. Durante la creación de las plantillas no se necesita conexión con el iProgrammer ni con el equipo.
2. Configurar equipos, grabándoles plantillas. Los equipos se pueden configurar de forma individual o por grupos de hasta 64 unidades.
3. Leer la memoria interna de los equipos, con el objetivo de determinar su configuración actual. Es posible crear una plantilla a partir de los datos almacenados en el equipo. Dicha plantilla puede ser utilizada para configurar otros equipos.
4. Monitorizar parámetros registrados en los equipos (medidas de temperatura, tensiones, intensidad, contadores de horas de funcionamiento, registros de incidencias y eventos, etc.).
5. Enviar comandos DALI desde una ventana específica.

### Requisitos del sistema:

1. Sistemas operativos soportados: Windows XP, Windows 7, Windows 8 y Windows 10.
2. Resolución mínima de pantalla 1366x768px.

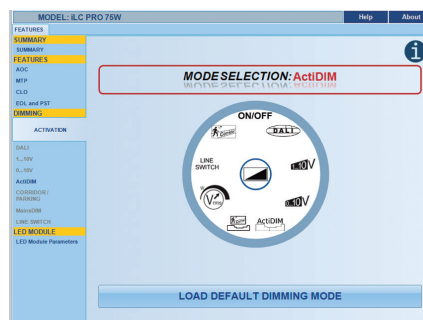
### Otras características:

Descarga de iSoft, manual de instrucciones e información sobre actualizaciones:  
[www.elt.es/isoft](http://www.elt.es/isoft)

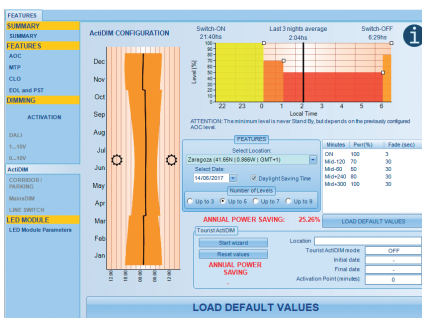
## Images of the main functionalities / Imágenes de las funcionalidades principales



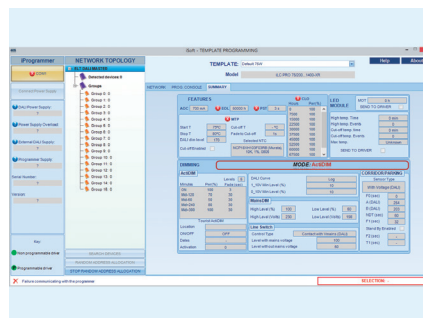
Main menu.  
Menú inicial.



Regulation mode selection, within the template creation window.  
Selección de modo de regulación, dentro de la ventana de creación de plantillas.



Configuration of the ActiDIM feature, within the template creation window.  
Configuración de la característica ActiDIM, dentro de la ventana de creación de plantillas.



Programming window: sending templates to connected computers.  
Ventana de Programación: envío de plantillas a los equipos conectados.