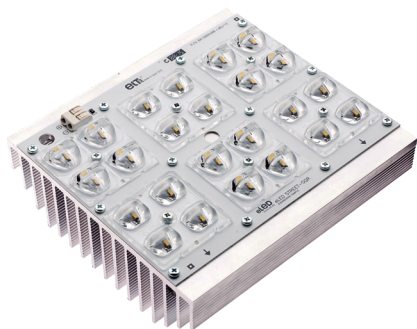


eLED STREET-SQR



LED modules Módulos LED

eLED[®] street



LED module appropriate for operation in constant current.

High optical efficiency and high performance light distribution fulfill various applications.

Design for optimum thermal management

Built-in luminaires.

Outdoor and indoor applications:

- Street lighting.
- Parking and garage.
- Industrial lighting.
- Outdoor ornamental and architectural.
- Urban and residential environments.
- Shopping areas.
- General indoor.

Ingress Protection: IP20.

LED module for built-in use.

Maximum current 1.400mA.

Colour tolerance: 3 MacAdam's ellipses - 3SDCM.

Dimmable.

Optic Material PMMA.

Indifferent installation position.

Anti-reverse polarity protection.

Push wire connection.

The connector allows connection and disconnection.

Wire gauge: 0,5... 1,5 mm².

Stripping length: 7... 10 mm.

Long lifetime for guarantee the lumen maintenance. See next table.

Additional information at www.elt.es/en

Módulo de LED apropiado para funcionamiento en corriente constante.

Alta eficiencia óptica y alto rendimiento de la distribución de la luz, válidas para diversas aplicaciones.

Diseñado para una óptima gestión térmica.

Instalación en luminaria.

Aplicaciones de exterior e interior:

- Vial.
- Parkings y garages.
- Iluminación industrial.
- Entornos decorativos y arquitectónicos.
- Ambientes urbanos y residenciales.
- Areas comerciales.
- Aplicaciones de interior.

Grado de Protección: IP20.

Módulo a incorporar.

Corriente máxima 1.400mA.

Tolerancia de color: 3 elipses de MacAdam - 3SDCM.

Regulable.

Material de la óptica PMMA.

Posición de la operación indiferente.

Protección contra inversión de polaridad.

Conexión mediante conector rápido.

Conector que permite conexión y desconexión.

Sección conductor: 0,5... 1,5 mm².

Longitud de pelado: 7... 10 mm.

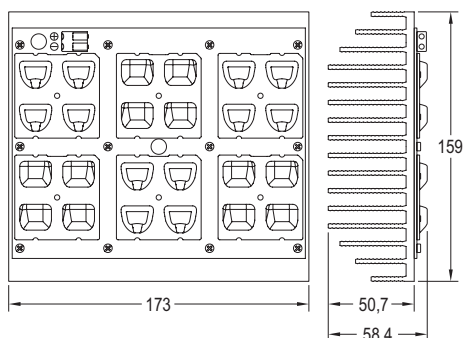
Larga vida útil que garantiza el mantenimiento del flujo luminoso. Ver siguiente tabla.

Más información en www.elt.es

T^a color / Colour temp.

2700 K	3000 K	4000 K	5000 K
Warm white Blanco cálido	Warm white Blanco cálido	Neutral white Blanco neutro	Cool white Blanco frío


Available color temperatures
Temperaturas de color disponibles



Technical characteristics / Características técnicas

Ref. No.	Typical power in module Potencia típica en módulo	Maximum current Intensidad máxima	Typical voltage range Rango de tensión típica	Colour temp. Temp. de color	Typical luminous flux at amb. temp. 25 °C Flujo luminoso típico a temp. amb. 25 °C	Typical luminous efficacy Eficacia luminosa típica	CRI	Max. temp. at tc point Temp. máx. en tc	Operating temp. Temp. funcionamiento
	W	mA	V	K	lm	lm / W		tc (°C)	ta (°C)
	34	500			5.450	160			
eLED STREET-SQR 24 AVN-V 4000K	47	700	64,8...74,4	4.000	7.050	150	>70	95	-40...+60
	73	1.050			10.050	138			

Tolerance for electrical and optical data: ±10% / Tolerancia de los datos eléctricos y luminicos: ±10%.



Logistical data
Datos logísticos
www.elt.es

eLED STREET-SQR

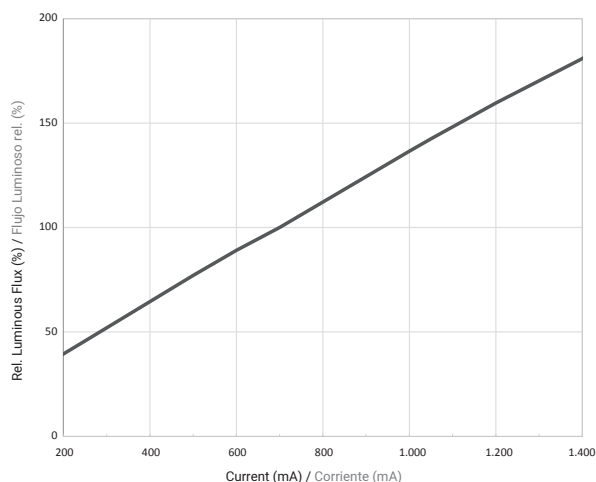
LED modules
Módulos LED

eLED[®] street

Specific technical characteristics / Características técnicas específicas

Current Intensidad	Colour temperature Temperatura de color	Typical power in module Potencia típica en módulo	Typical luminous flux at amb. temp. 25 °C Flujo luminoso típico a temp. amb. 25 °C	Typical Luminous efficacy Eficacia luminosa típica
mA	K	W	lm	lm/W
500	2.700	34	5.141	151
	3.000	34	5.407	159
	4.000	34	5.450	160
	5.000	34	5.701	168
700	2.700	47	6.650	141
	3.000	47	6.995	149
	4.000	47	7.050	150
	5.000	47	7.375	157
1050	2.700	73	9.480	130
	3.000	73	9.972	137
	4.000	73	10.050	138
	5.000	73	10.513	144

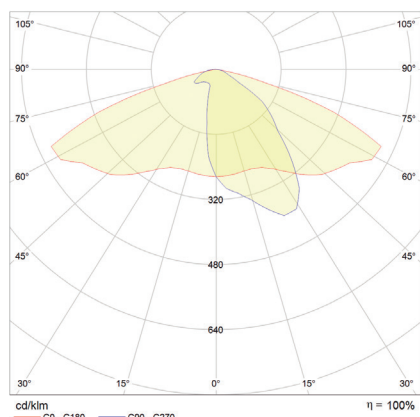
Rel. Luminous Flux vs. Current
Flujo Luminoso rel vs. Corriente



Tolerance for electrical and optical data: ±10% / Tolerancia de los datos eléctricos y luminicos: ±10%.

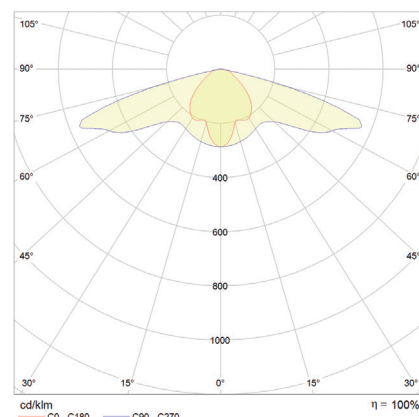
Luminous intensity distribution curves (Cd/Klm)

eLED STREET-SQR 24 AVN-V (vertical lenses / lentes en vertical)
eLED STREET-SQR 24 AVN-H (horizontal lenses / lentes en horizontal)



Curvas de distribución de intensidad lumínica (Cd/Klm)

eLED STREET-SQR 24 SSW-S



Available photometric distributions / Distribuciones fotométricas disponibles

Life-time, lumen maintenance and failure rate

L: Percentage of lumens there are at the declared time in relation to the initial lumens.

B: Describes the percentage eLED are below the value of L.

Tiempo de vida, mantenimiento de flujo luminoso y porcentaje de fallo

L: Porcentaje de flujo lumínico que hay en el momento declarado en relación con los iniciales.

B: Describe el porcentaje de eLED que están por debajo del valor de L.

Current / Intensidad	Temp. tc point / Temp. en tc	L70B10	L70B50	L80B10	L80B50
mA	°C				
500	75	> 80.000	> 200.000	> 55.000	> 150.000
	85	> 60.000	> 180.000	> 40.000	> 115.000
	95	> 45.000	> 140.000	> 30.000	> 85.000
700	75	> 75.000	> 215.000	> 50.000	> 135.000
	85	> 55.000	> 165.000	> 35.000	> 100.000
	95	> 40.000	> 125.000	> 25.000	> 75.000
1050	75	> 60.000	> 170.000	> 40.000	> 110.000
	85	> 45.000	> 135.000	> 30.000	> 80.000
	95	> 35.000	> 100.000	> 20.000	> 65.000